

Anim'action

Créez votre film d'animation

L'expo créative "Anim'Action!" invite à découvrir l'univers des studios d'animation et les principales techniques de création des films à travers 7 activités interactives.

Les visiteurs peuvent réaliser un petit film d'animation en stop-motion, se l'envoyer par email et le partager sans modération avec leurs proches.

Publics

Tout public à partir de 4 ans

Conception

Exploradôme

Objectifs

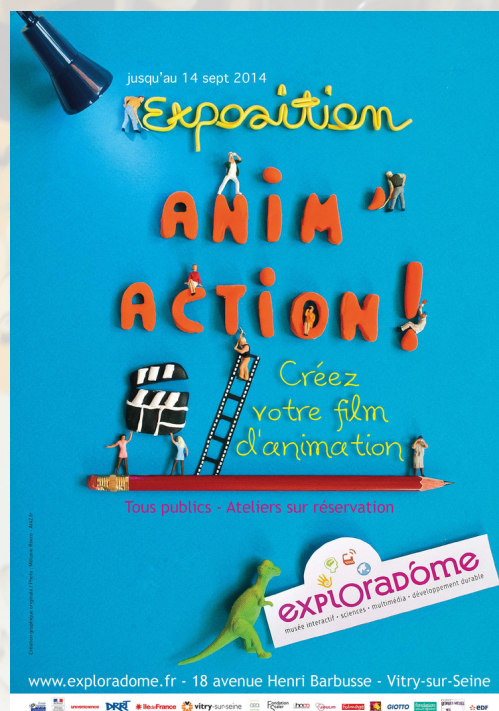
- Encourager la créativité et le travail collectif
- Découvrir les techniques de création des films d'animation depuis ses origines
- Développer le travail en équipe

Description

L'exposition se compose de 7 modules interactifs organisé en un parcours permettant de construire son propre film d'animation :

- *Aux origines de l'animation*
 - Découverte des éléments de base du film d'animation et expérimentation avec les premiers outils
- *Dessiner son univers*
 - Dessiner ses propres personnages à l'aide de gabarits et les partager
- *Des idées pour raconter*
 - Développer son histoire avec la conception d'un storyboard
- *Faire vivre sa création*
 - Mettre en forme son scénario en 2D ou 3D et monter sa vidéo pour ensuite la retrouver chez soi
- *Vidéomaton*
 - Découvrir les témoignages de passionnés du cinéma

La scénographie reproduit l'ambiance d'un studio de production tandis que des fresques viennent compléter les manips avec des informations techniques et historiques.



Anim'action

Créez votre film d'animation



Caractéristiques techniques

Surface

80 à 150 m², modulables suivant la configuration du lieu d'accueil.

Composition

- 7 modules interactifs aux dimensions variables (L x l):
 - 1 module de 160 x 125 cm
 - 2 modules de 145 x 135 cm
 - 1 module de 195 x 135 cm
 - 1 module de 230 x 135 cm
 - 2 modules de 140 x 90 cm
- 1 espace de visionnage composé d'un module (120 x 75 cm) et 4 poufs
- 2 fresques composées chacune de 2 panneaux (250 x 200 cm) : bâche PVC sur supports alu télescopiques autoportants
- 3 kakémonos autoportants (affiche, introduction, crédits)
- 22 tabourets en bois

Conditionnement et transport

- Poids total : 826 kg
- Le transport nécessite un véhicule utilitaire de 20 m³ avec hayon



Tarifs et conditions

Temps du montage/démontage :

2x une journée

Participation :

Forfait exposition : 3 200 € TTC / mois
Tarifs nets hors frais annexes de prestation (transport, montage, formation, etc.)

Devis sur demande

A prévoir en supplément :

- Assurance « clou à clou » (Valeur d'assurance : 70 000€)
- Frais de missions du personnel de l'Exploradôme (transports, hébergement, restauration)
- 1 personne du lieu d'accueil pour assister à l'installation et à la désinstallation
- Accès internet
- Alimentation électrique 220V
- Stockage de 2 caisses format 140x80x100cm

Contact

Pauline Verlhac

itinerance@exploradome.com

01 43 91 16 30

Exploradôme

18 avenue Henri Barbusse

94400 Vitry-sur-Seine



Air

L'Expo qui inspire

L'air pur existe-t-il ? Quels sont les liens entre l'air et le climat ? Quel volume d'air respire quotidiennement un être humain ? Air est une exposition itinérante participative qui traite de l'interaction humain/air à l'échelle de la planète, de la ville et de l'humain. Ludique et interactive, elle explore tous les aspects de l'air pour une visite rafraîchissante !

Publics

Tout public à partir de 6 ans

Conception

Exploradôme, Terre Avenir, Espace des Sciences Pierre-Gilles de Gennes. Avec l'appui de 8 groupes de citoyen·nes volontaires et de Paris Montagne, Association Science Ouverte, Les petits débrouillards, ASTS, Planète Sciences IDF

Objectifs

- Découvrir les interactions entre l'air et les humains
- Expérimenter avec les propriétés physiques, culturelles et citoyennes de l'air

Description

Cette exposition s'inscrit dans le cadre du projet QSEC² (Questions de Sciences, Enjeux Citoyens), qui a pour ambition de développer le dialogue entre citoyen·nes, chercheur·euses et élu·es autour des impacts sociétaux des sciences et des techniques.

QSEC² a proposé d'explorer l'interaction humain/air sous de multiples angles : cette exposition participative est le fruit de ce travail.

6 pôles thématiques permettent d'expérimenter, de comprendre et de réfléchir sur toutes les facettes de l'air selon 3 dimensions : scientifique, culturelle et citoyenne.

- Quel air est-il ? Odeur musique et poésie
- L'air à l'étude. Pression, température et aérodynamisme.
- L'air et la vie. Respiration, poumon et énergie.
- C'est dans l'air. Pollution, mesure et santé.
- Courants d'air. Climat, atmosphère et mouvement.
- Dans l'air du temps. Citoyenneté, politique et engagement.

Chaque pôle contient des dispositifs interactifs et pédagogiques et donne l'opportunité d'expérimenter par soi-même les phénomènes abordés. C'est une exposition vivante où chacun·e est aussi invité·e à s'exprimer.



Air

L'Expo qui inspire



Caractéristiques techniques

Surface

100 à 150 m², modulables suivant la configuration du lieu d'accueil.

Composition

- 2 modules interactifs : 140 x 190 x 70 cm (L x h x l)
- 2 modules interactifs : 100 x 190 x 70 cm (L x h x l)
- 3 modules interactifs : 130 x 190 x 70 cm (L x h x l)
- 1 module interactif : 70 x 150 x 50 cm (L x h x l)
- 3 tables mobiles : 70 x 75 x 50 cm (L x h x l)
- 1 table mobile : 100 x 75 x 70 cm (L x h x l)
- 4 fresques autoportantes : 230 x 230 x 30 cm (L x h x l)
- 1 télévision 100 cm
- 1 sphère gonflable en plastique de 3m de diamètre
- 1 socle de 1,6m de diamètre en acier
- 12 tabourets en bois

Conditionnement et transport

- Poids total : 800 kg
- Le transport nécessite un véhicule utilitaire de 20 m³ avec hayon



Tarifs et conditions

Temps du montage/démontage :

2x une demi-journée

Participation :

Forfait exposition : 2 000 € TTC / mois (tarification spéciale liée au financement du Conseil Régional d'Île-de-France et du Plan d'Investissements d'Avenir dans le cadre du projet QSEC²)
Tarifs nets hors frais annexes de prestation (transport, montage, formation, etc.)

Devis sur demande

A prévoir en supplément :

- Assurance « clou à clou » (Valeur d'assurance : 77 000€)
- Frais de missions du personnel de l'Exploradôme (transports, hébergement, restauration)
- 1 personne du lieu d'accueil pour assister à l'installation et à la désinstallation
- Accès Internet par Wifi
- Alimentation électrique 220V
- Stockage d'une caisse avec petits éléments

Contact

Pauline Verlhac

itinerance@exploradome.com

01 43 91 16 30

Exploradôme

18 avenue Henri Barbusse

94400 Vitry-sur-Seine



Circasciences

La physique en piste

L'univers du cirque fait partie de l'imaginaire collectif. Il constitue une thématique originale pour approcher la physique, en particulier avec les jeunes publics. Dans cette exposition, chaque numéro présenté offre l'opportunité d'aborder une notion de science physique que les artistes exploitent, souvent empiriquement, pour réaliser leur performance.

Publics

Tout public à partir de 5 ans

Conception

Exploradôme

Objectifs

- Découvrir les grands principes de la physique à travers l'art du cirque
- Proposer une immersion dans l'univers du cirque

Description

L'exposition fait dialoguer dispositifs interactifs, supports numériques et expériences grandeur nature pour s'immerger le temps d'une visite dans le monde du cirque et découvrir la physique autrement.

Avec 8 pôles thématiques et 12 expériences ludo-interactives pour découvrir la physique à travers l'univers du cirque dans une synergie réel-virtuel :

- L'art équestre
 - Expliquer la force centrifuge
- L'équilibriste
 - Expliquer la notion de centre de gravité
- L'acrobatie au sol
 - Mettre en évidence le polygone de sustentation
- L'acrobatie aérienne
 - Comprendre les périodes d'oscillation
- L'acrobatie avec appareil
 - Expliquer le transfert d'énergie mécanique
- La jonglerie
 - Expliquer la trajectoire parabolique
- La physique clownesque
 - Expliquer une illusion d'optique et découvrir la physique insolite
- Parole d'artistes
 - Expliquer une illusion d'optique et en apprendre plus sur le cirque



Circasciences

La physique en piste



COMPRENDRE

EN SAVOIR +

Caractéristiques techniques

Surface

80 à 150 m², modulables suivant la configuration du lieu d'accueil.

Composition

- 8 modules interactifs : 70 x 165 x 70 cm (L x h x l)
- 8 panneaux avec support d'éclairage
- 1 piste (≈ 4 m de diamètre) et son portique d'entrée
- 1 fil tendu (4,5 m de longueur - 80 cm de hauteur) et 2 tapis (20 x 200 x 100cm h x L x l)
- 2 fresques décoratives : bâche PVC 500 x 200 cm (L x h)
- 12 bancs en mousse
- 3 panneaux d'introduction rigides : PVC portrait 120 x 80 cm
- Matériel de scénographie et divers (tabourets, jonglerie, etc)

Conditionnement et transport

- Poids total : 826 kg
- Le transport nécessite un véhicule utilitaire de 20 m³ avec hayon

Tarifs et conditions

Temps du montage/démontage :
2x une journée

Participation :

Forfait exposition : 3 200 € TTC / mois
Tarifs nets hors frais annexes de prestation (transport, montage, formation, etc.)

Devis sur demande

A prévoir en supplément :

- Assurance « clou à clou » (Valeur d'assurance : 60 000€)
- Frais de missions du personnel de l'Exploradôme (transports, hébergement, restauration)
- 1 personne du lieu d'accueil pour assister à l'installation et à la désinstallation
- Alimentation électrique 220V
- Stockage des caisses vides



Contact

Pauline Verlhac
itinerance@exploradome.com
01 43 91 16 30

Exploradôme

18 avenue Henri Barbusse
94400 Vitry-sur-Seine



En quête d'égalité

Sur les traces du racisme

Menez l'enquête et mettez vos préjugés à l'épreuve en partant sur les traces du racisme !

L'exposition invite ses publics à une démarche d'investigation, ludique et interactive, pour comprendre la mécanique qui mène au racisme et l'histoire de la construction de cette idéologie. Les problématiques sont posées sous la forme de questions afin que chacun·e cherche des réponses et s'interroge sur ses propres préjugés.

Publics

Tout public à partir de 6 ans

Conception

Exploradôme

Objectifs

- Comprendre la mécanique qui mène au racisme et l'histoire de la construction de cette idéologie
- Favoriser la compréhension du monde et permettre à chacun·e de jouer pleinement son rôle de citoyen·ne

Description

L'exposition mobilise différentes disciplines pour déconstruire la notion de racisme. La psychologie revient sur la manière dont on construit des catégories pour comprendre le monde. Les sciences biologiques sont utilisées pour interroger la notion de « race », et l'histoire pour étudier la théorisation du racisme et ses applications idéologiques.

- *Qu'est ce que le racisme ?*
 - Approche de psychologie sociale pour analyser le mécanisme du racisme et des discriminations
- *Que nous apprennent les sciences biologiques ?*
 - Approche biologique pour analyser la notion de "race" et définir l'être humain
- *Le racisme a-t-il toujours existé ?*
 - Approche historique de la théorisation du racisme et exemples historiques français

- *Comment vivre ensemble ?*
 - Approche sociologique pour analyser qui sont les français·es aujourd'hui et rappeler ce que dit la loi

L'exposition est conçue sous forme d'enquête, invitant les publics à chercher des réponses dans un format ludique et interactif.



En quête d'égalité Sur les traces du racisme



Caractéristiques techniques

Surface

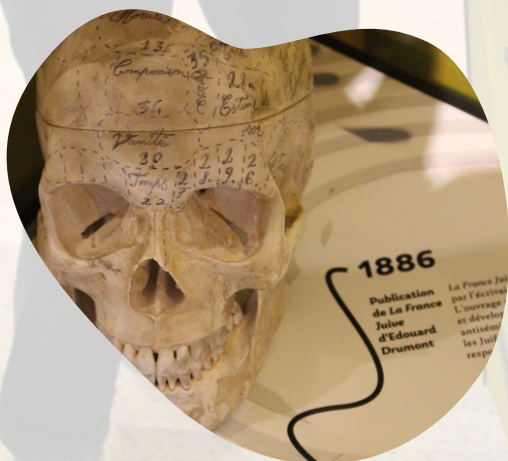
100 à 150 m², modulables suivant la configuration du lieu d'accueil.

Composition

- Porte des clichés : 140 x 100 x 227 cm (L x P x H)
- 5 modules avec panneaux associés : 180,5 x 125 x 55,6 cm (L x P x H)
- 1 module : 100 x 62 x 150 cm (L x P x H)
- 1 module (L x P x H) : 77 x 51 x 165 cm
- 2 modules assemblés (L x P x H) : 125 x 42 x 169 cm
- 4 totems : H = 194 cm (base carrées de 52, 66, 70 et 73 cm)
- 4 fresques décor autoportante : 230 x 230 x 30 cm
- 2 kakémonos (introduction et générique) bâche PVC souple avec barres alu : 60 x 120 cm

Conditionnement et transport

- Poids total : 770kg
- Le transport nécessite un véhicule utilitaire de 20 m³ avec hayon



Tarifs et conditions

Temps du montage/démontage :
2x une journée

Participation :

Forfait exposition : 3 200 € TTC / mois
Tarifs nets hors frais annexes de prestation (transport, montage, formation, etc.)

Devis sur demande

A prévoir en supplément :

- Assurance « clou à clou » (Valeur d'assurance : 75 000€)
- Frais de missions du personnel de l'Exploradôme (transports, hébergement, restauration)
- 1 personne du lieu d'accueil pour assister à l'installation et à la désinstallation
- Alimentation électrique 220V
- Stockage des contenants des fresques (tubes)

Contact

Pauline Verlhac

itinerance@exploradome.com

01 43 91 16 30

Exploradôme

18 avenue Henri Barbusse

94400 Vitry-sur-Seine



Fabriq'Expo

De l'idée à l'objet

Comment transformer une idée en objet ?
À travers cette simple question, cette exposition temporaire emmène ses visiteur-euses dans les coulisses de la fabrication des objets !

Publics

Tout public à partir de 6 ans

Conception

Exploradôme

Objectifs

- Proposer une découverte ludique et interactive des sciences et techniques de l'ingénierie
- Mettre en application la démarche scientifique avec des défis stimulants et collaboratifs
- Lutter contre les stéréotypes et les préjugés sur les métiers scientifiques

Description

L'exposition est découpée en 8 modules thématiques constitués d'objets, d'expériences interactives, d'outils, de schémas et autres applications numériques. Chaque activité est l'occasion d'illustrer une caractéristique du processus de fabrication d'un objet :

- *Réaction en chaîne*
 - Comprendre les mouvements et les forces
- *Structures et matériaux*
 - Découvrir la diversité des matériaux et mettre en relation leurs propriétés physiques avec la construction
- *Mécanique et mouvement*
 - Découvrir les principes de la transmission du mouvement
- *Object à la loupe*
 - Démonter et assembler des objets pour les découvrir
- *Robotique*
 - Découvrir la programmation et le fonctionnement des robots
- *Design*
 - Appréhender la relation entre forme et fonction d'un objet
- *Métiers*
 - Découvrir le métier d'ingénieur-e et montrer la diversité des métiers
- *Objets connectés*
 - Comprendre comment fonctionnent les objets connectés du quotidien

FABRIQ'EXPO a notamment pour objectif de briser les stéréotypes et préjugés sur les professions scientifiques et de susciter des vocations chez les élèves, en particulier les filles. Une série de portraits de femmes scientifiques, prêtée par l'association Femmes & Sciences, accompagne pour l'occasion l'exposition.



Fabriq'Expo

De l'idée à l'objet



Caractéristiques techniques

Surface

80 à 150 m², modulables suivant la configuration du lieu d'accueil.

Composition

- 4 modules interactifs : 80 x 185 x 80 cm (L x h x l)
- 3 modules interactifs : 160 x 185 x 80 cm (L x h x l)
- 1 module 200 x 150 x 80 cm (L x h x l)
- 1 portant décor 205 x 150 x 60 cm (L x h x l)
- 14 tabourets en bois
- 3 kakémonos autoportants (intro, affiche, crédits)
- 8 petits tapis
- 10 panneaux A0 fournis par l'association Femmes & Sciences

Conditionnement et transport

- Poids total : 800 kg
- Le transport nécessite un véhicule utilitaire de 25 m³ avec hayon

Tarifs et conditions

Temps du montage/démontage :
2x une demi-journée

Participation :

Forfait exposition : 3 200 € TTC / mois
Tarifs nets hors frais annexes de prestation (transport, montage, formation, etc.)

Devis sur demande

A prévoir en supplément :

- Assurance « clou à clou » (Valeur d'assurance : 80 000€)
- Frais de missions du personnel de l'Exploradôme (transports, hébergement, restauration)
- 1 personne du lieu d'accueil pour assister à l'installation et à la désinstallation
- Accès internet
- Alimentation électrique 220V
- 2 tables
- Consommables

Contact

Pauline Verlhac
itinerance@exploradome.com
01 43 91 16 30

Exploradôme

18 avenue Henri Barbusse
94400 Vitry-sur-Seine



Illusions

Une autre expérience de la réalité

L'exposition Illusions, une autre expérience de la réalité, présente une trentaine de manip (modules interactifs d'expérimentation) à travers lesquelles le public part à la découverte de ses sens et de ses perceptions.

Publics

Tout public à partir de 4 ans

Conception

Exploradôme

Objectifs

- Comprendre ce qu'est une illusion
- Comprendre le rôle du cerveau dans l'interprétation des illusions

Description

A travers une approche ludique et pédagogique, l'exposition propose de découvrir les illusions autour de trois sens (la vue, l'ouïe, le toucher) et d'explorer la façon dont le cerveau occupe une place centrale dans ce processus.

Pour comprendre les illusions, trois dimensions viennent s'articuler autour des expériences : physique, biologique et cognitive.

Dimension physique

Il n'y a pas de vision sans lumière, d'audition sans vibration sonore, ni de toucher sans pression.

Dimension cognitive

Le cerveau n'est pas seulement un "superordinateur" qui traite des informations et fournit un résultat invariable ; son interprétation contextuelle et personnelle recèle encore bien des mystères.

Dimension biologique

L'oeil, l'oreille (interne et externe), les récepteurs de pression articulaires et musculaires sont autant de capteurs organiques indispensables dans la chaîne sensorielle.

Au delà d'une trentaine de modules interactifs d'expérimentation, un contenu culturel composé d'images, d'anecdotes historiques, artistiques ou de la vie quotidienne, vient compléter cette exposition.



Illusions

Une autre expérience de la réalité



Caractéristiques techniques

L'exposition "Illusions" est modulable en fonction de vos besoins et contraintes.

Trois formules vous sont proposées :

- *Formule n°1 :*

Surface : de 80 à 100 m²

Temps de montage : 1 personne / 1 jour

- *Formule n°2 :*

Surface : de 100 à 200 m²

Temps de montage : 2 personnes / 3 jours

- *Formule n°3 :*

Surface : de 200 à 300 m²

Temps de montage : 2 personnes / 5 jours

Composition

Chacune des versions de l'exposition a pour socle commun un kit standard auquel viennent se rajouter un nombre de manips déterminé en fonction de la formule choisie.

- Kit standard :
 - 7 fresques décors autoportantes
 - 1 fresque contenu autoportante
 - 3 panneaux (titre / intro / crédits)
 - 13 panneaux Mur des Illusions
 - Formule n°1 : Kit standard + 6 manips
 - Formule n°2 : Kit standard + 12 manips dont "Tête dans le plat" et 3 manips associées
 - Formule n°3 : Kit standard + 24 manips dont "Tête dans le plat" et "Chambre d'Ames" et 7 manips associées

Liste des manips sur demande.

Conditionnement et transport

- Variable suivant la formule demandée

Tarifs et conditions

Participation :

Forfait exposition :

- Formule n° 1 : 2 700€ / mois
- Formule n°2 : 4 000€ / mois
- Formule n°3 : 6 000€ / mois

Tarifs nets hors frais annexes de prestation (transport, montage, formation, etc.)

Devis sur demande.

A prévoir en supplément :

- Assurance « clou à clou » (Valeur d'assurance variable suivant la formule demandée)
- Frais de missions du personnel de l'Exploradôme (transports, hébergement, restauration)
- 1 personne du lieu d'accueil pour assister à l'installation et à la désinstallation
- Accès Internet
- Alimentation électrique 220V
- Stockage du matériel de conditionnement

Contact

Pauline Verlhac

itinerance@exploradome.com

01 43 91 16 30

Exploradôme

18 avenue Henri Barbusse

94400 Vitry-sur-Seine



Promenons nous dans le bois

Une poutre en bois 5 fois plus légère qu'une poutre en béton, peut soutenir une charpente identique !

Le bois n'a rien à envier aux autres matériaux de construction. Il peut être résistant, léger, isolant. Il est toujours esthétique. Le bois est aussi fixateur de carbone, biodégradable et renouvelable. C'est LE matériau de développement durable. Couler ou flotter ? Casser ou résister ? Massif ou composite ? Plongez dans la structure intime du bois pour découvrir ses propriétés, son histoire et ses utilisations.

Publics

Tout public à partir de 6 ans

Conception

Exploradôme

Objectifs

- Découvrir les propriétés physiques du bois
- Découvrir les utilisations du bois et de ses dérivés

Description

L'exposition est constituée d'une vingtaine d'activités différentes réparties en 4 grandes thématiques :

- Thème 1 : De l'arbre au bois

Physiologie et structure

- Thème 2 : La matière bois

Quelles propriétés pour quelles utilisations ?

- Thème 3 : Professionnels du bois

Les transformations et les métiers du bois

- Thème 4 : Le bois en culture

L'artisanat, l'art et la culture du bois



L'ensemble du mobilier est constitué exclusivement de bois et de ses dérivés.

Sur chacun des modules, des manipulations interactives autonomes illustrent un point particulier de la thématique.

Toutes ces "manips" sont accompagnées de consignes et de fiches "en savoir plus".

16 panneaux grand format dressent un panorama complet du bois sous tous les angles sans oublier la forêt et ses habitant·es.

L'exposition peut être complétée par des ateliers pédagogiques développés par l'Exploradôme. Un jeu de piste et des documents pédagogiques permettent aux familles et aux scolaires d'aller plus loin.



Promenons nous dans le bois



Caractéristiques techniques

Surface

80 à 150m², modulables suivant la configuration du lieu d'accueil

Composition

- 4 modules : 200 x 180 x 150 cm (L x h x l) contenant 16 expériences interactives
- Totem à sculpter : 81 x 220 x 81 cm
- Arbre à palabre : 170 x 220 x 170 cm
- Maquette de coupe d'arbre (grossissement x20)
- Tronc d'arbre verni découpé suivant plusieurs axes
- Télévision 80 cm équipée de 2 casques audio
- 3 petites tables : 55 x 75 x 45 cm chacune
- Xylothèque : 2 cadres en plexiglas (portrait 70 x 100 cm)
- 3 panneaux PVC souple autoportants (portrait 125 x 60 cm)
- 15 panneaux thématiques PVC rigides (100 x 66 cm)
- 7 petites barrières mobiles
- Tapis de diverses dimensions, fauteuils et coussins
- Théâtre : 150 x 190 x 55 cm et son assortiment de marionnettes
- 2 petites bibliothèques 50 x 42 x 30 cm chacune

Conditionnement et transport

- Poids total : 800 kg
- Le transport nécessite un véhicule utilitaire de 20 m³ avec hayon

Tarifs et conditions

Temps du montage/démontage

2x une demi-journée

Participation :

Forfait exposition = 3 200€ TTC/mois
Tarifs nets hors frais annexes de prestation (transport, montage, formation, etc.)

Devis sur demande

A prévoir en supplément :

- Assurance « clou à clou » (Valeur d'assurance 70 000€)
- Frais de missions du personnel de l'Exploradôme (transports, hébergement, restauration)
- 1 personne du lieu d'accueil pour assister à l'installation et à la désinstallation
- Grilles ou cimaises pour l'accrochage des panneaux
- Accès Internet
- Alimentation électrique 220V

Contact

Pauline Verlhac

itinerance@exploradome.com

01 43 91 16 30

Exploradôme

18 avenue Henri Barbusse

94400 Vitry-sur-Seine



Super Egaux

Le pouvoir de l'égalité filles-garçons

Une exposition qui invite à questionner les inégalités entre filles et garçons.
D'où viennent ces inégalités ?
Sont-elles programmées ou bien sont-elles des constructions culturelles ?
Qu'est-ce que les stéréotypes de sexe ?
Pourquoi les intègre-t-on sans toujours s'en rendre compte ?

Publics

Tout public à partir de 6 ans

Conception

Exploradôme

Objectifs

- Promouvoir une culture de l'égalité filles-garçons
- Promouvoir les filières scientifiques pour tous et toutes

Description

A travers une approche scientifique et sociétale, l'exposition compte une quinzaine d'activités interactives (roue des métiers, quiz, visualiseur d'ondes cérébrales...) et permet à tout un chacun de s'approprier la thématique de l'égalité des sexes, d'une manière originale et participative.

Le parcours de l'exposition est conçu autour de quatre pôles complémentaires mais indépendants :

Autour de la naissance

- Le sexe biologique
- Intersexuation
- Le cerveau a-t-il un sexe
- La question du genre

L'enfance

- Stéréotypes de genre
- Images et transmission
- Le défi de l'égalité

L'adolescence

- Estime de soi
- L'orientation professionnelle

L'âge adulte

- Sphère publique
- Sphère privée
- Sexisme et cybersexisme



Super Egaux

Le pouvoir de l'égalité filles-garçons



Caractéristiques techniques

Surface

100 à 150 m², modulables suivant la configuration du lieu d'accueil.

Composition

- Porte des clichés : 140 x 100 x 225 cm (LxlxH)
- 6 modules d'exposition (4 en formes V et 2 en forme Z) : 265 x 185 cm (LxH)
- 1 module d'exposition : 85 x 65 x 165 cm (LxlxH)
- 8 fresques autoportantes : 230 x 230 x 30 cm (LxHxP)
- 2 tables interactives numériques : 90 x 65 x 75 cm (LxlxH)
- 1 table de consultation : 90 x 65 x 55 cm (LxlxH)
- 1 table trapézoïdale + 1 ordinateur :
- Table (70 x 50 x 76 cm) et ordinateur (48 x 46 cm)
- 10 tabourets en bois

Conditionnement et transport

- Poids total : 874 kg
- Le transport nécessite un véhicule utilitaire de 20 m³ avec hayon

Tarifs et conditions

Temps du montage/démontage

2x une journée

Participation :

Forfait exposition = 3 200€ TTC/mois
Tarifs nets hors frais annexes de prestation (transport, montage, formation, etc.)

Devis sur demande

A prévoir en supplément :

- Assurance « clou à clou » (Valeur d'assurance : 75 000€)
- Frais de missions du personnel de l'Exploradôme (transports, hébergement, restauration)
- 1 personne du lieu d'accueil pour assister à l'installation et à la désinstallation
- Accès Internet
- Alimentation électrique 220V
- Stockage des contenants des fresques (8 tubes)

Contact

Pauline Verlhac
itinerance@exploradome.com
01 43 91 16 30

Exploradôme

18 avenue Henri Barbusse
94400 Vitry-sur-Seine



Trajectoires

L'expo qui interroge nos mobilités

Comment notre corps se met-il en mouvement ?
Comment l'aménagement d'une ville s'adapte-t-il
aux déplacements de ses habitants ?
Comment les flux migratoires influencent-ils
nos sociétés et nos cultures ?

A travers une approche scientifique et sociétale, l'exposition "Trajectoires" propose des témoignages, manipulations interactives, infographies, dispositifs numériques, mais intègre également des contributions de groupes de citoyen·nes co-concepteur·ices. L'exposition s'appuie sur des formats variés et un mobilier modulable pour permettre à chacun·e de découvrir, d'expérimenter et s'interroger sur la question des mobilités.

Publics

Tout public à partir de 8 ans

Conception

Projet QSEC² : Exposition co-construite avec des groupes de citoyen·nes et mise en oeuvre par huit associations franciliennes spécialisées dans la médiation scientifique.

Objectifs

- Aborder les problématiques de la mobilité à l'échelle individuelle, locale et mondiale
- Découvrir, expérimenter et se questionner sur les problématiques de la mobilité

Description

L'exposition parcourt les différentes facettes de la mobilité, née du lien entre mouvement (du corps, des individus, des populations) et société (histoire, économie, urbanisme, culture, etc.). L'exposition aborde ainsi la mobilité sous trois angles : celle de l'individu, celle du groupe et de la ville et celle de la planète.

Trajectoires individuelles

- Bancal·e·s
- Bouger sans bouger
- Dis-moi comment tu bouges
- Le Handicap

Pôle transverse

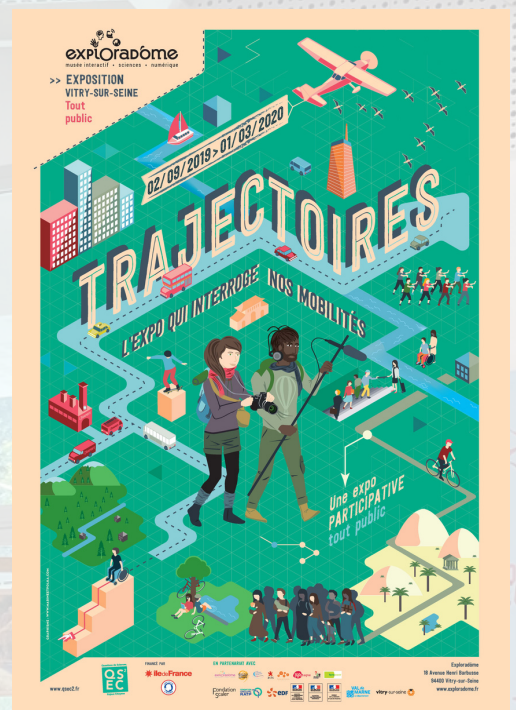
- Fleurs de mobilité
- D'ailleurs et d'ici
- Combien, comment ?
- Migration : no destination
- Premières impressions

Trajectoires collectives

- Data Ville
- Foule sentimentale
- Transports et cultures
- Paradoxe de Braess
- L'échangeur de Bagnolet

Trajectoires mondiales

- Les mots en voyage
- Monnaie voyageuse
- Migrations



Trajectoires

L'expo qui interroge nos mobilités



Caractéristiques techniques

Surface

100 à 150 m², modulables suivant la configuration du lieu d'accueil.

Composition

12 modules thématiques
Mobilier modulable pour les contributions complémentaires

- 1 module d'exposition en forme Z (L x l x H) : 120 x 82 x 185 cm
- 9 modules d'exposition panneaux : (détails des dimensions sur demande)
- 1 table trapézoïdale : 129 x 113 x 75 cm
- 2 portants photos : 125 x 60 x 185 cm
- 6 modules satellites : 68.5 x 60.5 x 39 cm
- Kakémonos sur roll-up

Conditionnement et transport

- Poids total : 874 kg
- Le transport nécessite un véhicule utilitaire de 20 m³ avec hayon

Tarifs et conditions

Temps du montage/démontage :
2x une journée

Participation :

Forfait exposition : 2 000 € TTC / mois (tarification spéciale liée au financement du Conseil Régional d'Île-de-France et du Plan d'Investissements d'Avenir dans le cadre du projet QSEC²)
Tarifs nets hors frais annexes de prestation (transport, montage, formation, etc.)

Devis sur demande

A prévoir en supplément :

- Assurance « clou à clou » (Valeur d'assurance : 77 000€)
- Frais de missions du personnel de l'Exploradôme (transports, hébergement, restauration)
- 1 personne du lieu d'accueil pour assister à l'installation et à la désinstallation
- Accès Internet par Wifi
- Alimentation électrique 220V
- Stockage d'une caisse avec petits éléments

Contact

Pauline Verlhac

itinerance@exploradome.com

01 43 91 16 30

Exploradôme

18 avenue Henri Barbusse
94400 Vitry-sur-Seine



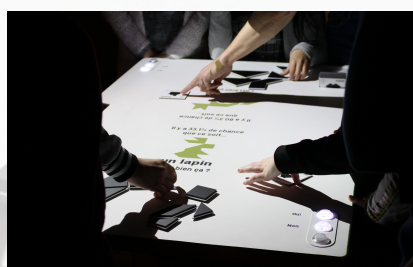
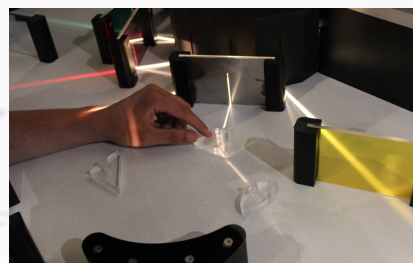
Nos manips

Qu'est-ce que c'est une manip ?

Ces expériences interactives sont abordables et manipulables par tous et toutes, quelque soit l'âge. Elles permettent de manipuler, tester, observer, s'interroger et comprendre de façon ludique des phénomènes scientifiques étonnants.

Comment louer une ou des manips ?

Il est possible de louer certaines manips de notre catalogue. N'hésitez pas à nous contacter pour plus d'informations ou à visiter notre site internet : www.exploradome.fr.



Contact

Pauline Verlhac

itinerance@exploradome.com

01 43 91 16 30

Exploradôme

18 avenue Henri Barbusse

94400 Vitry-sur-Seine

